

Arizona's New Commercial Truck Screening Systems Technology

The Arizona Department of Transportation is implementing new Truck Screening Systems technology for more efficient commercial motor vehicle (CMV) safety inspections. Mobile Port Detail personnel from the ADOT Enforcement and Compliance Division will utilize the technology at three of the state's highway rest areas. This screening system is separate from the PrePass transponder bypass system, which is operational only at Arizona's ports of entry.

ADVANTAGE: Motor Carrier Companies Save Time and Money

With the new technology, CMVs that are compliant with motor carrier laws and regulations may bypass the inspection station at the specific rest areas since only non-compliant vehicles are directed by the technology system to stop for an inspection.

ADVANTAGE: Less Traffic Congestion, More Traffic Safety

Fewer CMVs are required to be inspected. That means less traffic congestion in the rest areas, a smoother transition for the trucks to enter/exit the rest areas, and better traffic flow and safety for all motorists.

Truck Screening Technology Locations

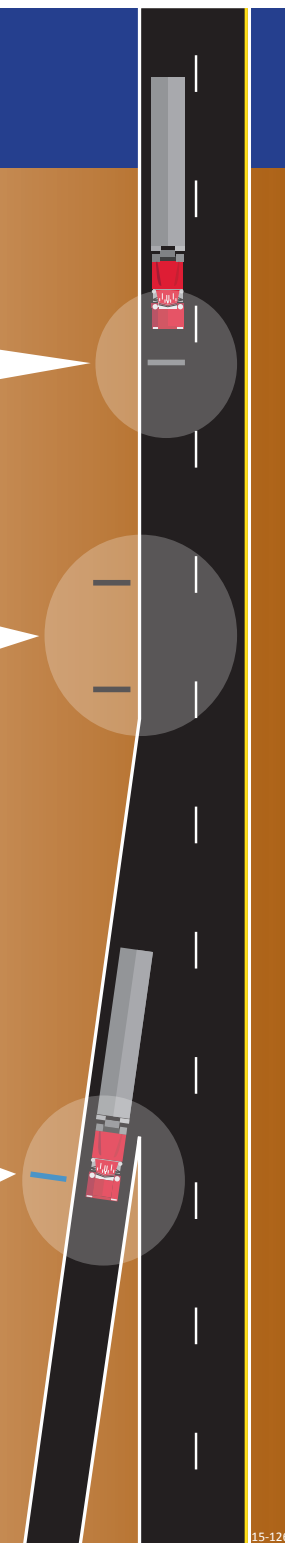
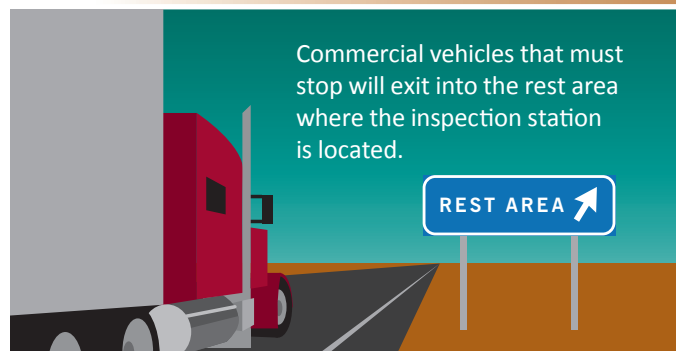
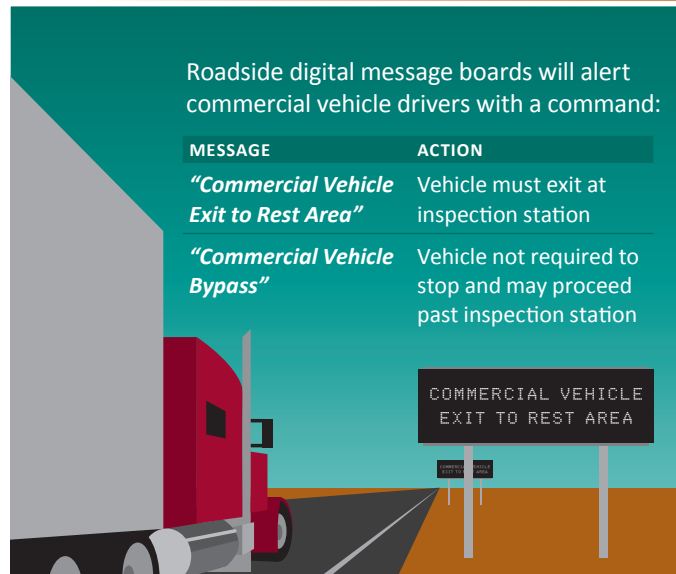
When CMVs approach the rest areas in which the technology is installed, drivers will be directed by roadside signage to be in the right lane.

The new Truck Screening Systems technology will be located at:

- **McGuireville Rest Area** (Interstate 17 between Flagstaff and Camp Verde) technology operational in May 2015
- **Canoa Ranch Rest Area** (Interstate 19 between Tucson and Nogales) technology operational in June 2015
- **Sacaton Rest Area** (Interstate 10 between Phoenix and Casa Grande) technology operational in July 2015

For More Information

azdot.gov/TruckScreeningSystems



Nueva Tecnología En El Sistema De Inspección Para Camiones Comerciales En Arizona

El Departamento de Transporte de Arizona está implementando una nueva tecnología en el sistema de inspección de vehículos comerciales para tener inspecciones de seguridad más eficientes. El personal de la División de Aplicación y Cumplimiento de la Ley de ADOT (ADOT-Enforcement and Compliance Division en inglés) asignados en los Puertos de Inspección Móviles, utilizarán la tecnología en tres de las áreas de descanso de las carreteras. Este sistema de inspección está separado del sistema de PrePass (transponder) el cual solo funciona en los puertos de entrada de Arizona.

VENTAJA: Las Compañías Transportistas Ahorran Tiempo Y Dinero

Con esta nueva tecnología, los camiones comerciales que cumplen con las leyes y regulaciones para transportistas, NO necesitan pasar a la estación de inspección en las áreas de descanso específicas, ya que el sistema únicamente ordena que se detengan para una revisión a los que no cumplen con la ley.

VENTAJA: Menos Congestión y Mayor Seguridad en el Tráfico

Debido a que menos camiones comerciales son inspeccionados, hay menos congestión de tráfico en las áreas de descanso, ya que los camiones circulan mejor al entrar y salir del área; ésto hace que el tráfico fluya mejor y haya más seguridad para los automovilistas.

Lugares en dónde está instalada la Tecnología de Inspección de Camiones

Cuando un vehículo comercial se acerca a las áreas de descanso en dónde está instalada la tecnología de inspección, los choferes serán dirigidos por señalamientos en la carretera para que se mantengan en el carril derecho. El nuevo Sistema de Revisión para Camiones Comerciales estará ubicado en las siguientes áreas:

- **Área de descanso McGuireville** (Interstatal 17, entre Flagstaff y Camp Verde)
Funcionando en mayo 2015
- **Área de descanso Canoa Ranch** (Interstatal 19, entre Tucson y Nogales)
Funcionando en junio 2015
- **Área de descanso Sacaton** (Interstatal 10, entre Phoenix y Casa Grande)
Funcionando en julio 2015

Para más información

azdot.gov/TruckScreeningSystems

