



Condiciones actuales de AGM/AGP

La Asociación de Gobiernos de Maricopa (AGM) y la Asociación de Gobiernos de Pima (AGP) son las dos áreas más pobladas del estado de Arizona y las dos áreas de administración de transporte designadas por el gobierno federal (ATD). El Informe de condiciones actuales de las regiones AGM y AGP (Informe) brinda una descripción general de estas regiones importantes y destaca partes de sus planes de transporte a largo plazo requeridos por el gobierno federal que incluyen partes del sistema de carreteras estatales (SCS).

POBLACIÓN



INFRAESTRUCTURA



Actualmente en la región AGM hay más de:



Las operaciones de transporte público cuentan con el apoyo de



6

AGENCIAS DIFERENTES



52M

EMBARQUES ANUALES EN TRÁNSITO



19

RUTAS EXPRESAS/RÁPIDAS



28

MILLAS DE TREN LIGERO*



14

CENTROS DE TRÁNSITO



55

LOTES DE ESTACIONAR Y VIAJAR

*con 7.1 millas actualmente en construcción

El sistema de tránsito incluye:



El sistema de transporte existente de AGP incluye:



Las operaciones de transporte público están respaldadas por:



3

AGENCIAS DIFERENTES



1M

VIAJES/MESES DE TRÁNSITO



13

RUTAS EXPRESAS



3.9

MILLAS DE VÍA DE TRANVÍA

COMPARTA SU OPINION— Escanea el código QR y Visite adot2050plan.com





EL PLAN REGIONAL DE TRANSPORTE - MOMENTUM 2050 es el plan de transporte actual de largo alcance para la región AGM que fue adoptado por su Consejo Regional el 1 de diciembre de 2021.

VISIÓN: Establecer un programa de inversión en transporte sostenible, resistente y multimodal que conecte a las personas con las oportunidades para prosperar y desarrollar.



EL PLAN REGIONAL DE MOVILIDAD Y ACCESIBILIDAD 2054 (PRMA) es el plan de transporte vigente de largo alcance que guía la región AGP que fue actualizado recientemente el 24 de septiembre de 2020.

VISIÓN: Un sistema de transporte regional de última generación, confiable, multimodal y ambientalmente responsable que se mantenga, interconecta e integre continuamente con patrones de uso sostenible de la tierra para respaldar una alta calidad de vida y una región saludable, segura y económicamente vibrante.

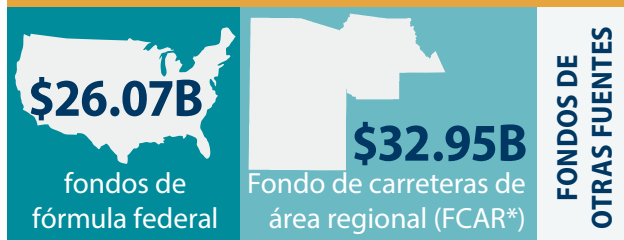
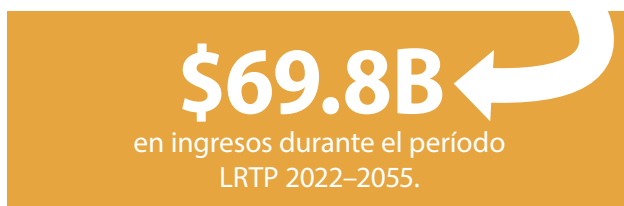


EL PLAN MAG MOMENTUM 2050 incluye **\$16 mil millones para 88 proyectos** específicos que apoyan **la expansión (59%) y modernización (32%)** del sistema SHS. Si bien el plan especifica que el mantenimiento del sistema de autopistas/carreteras es la responsabilidad de ADOT, hay **\$1.4 mil millones asignados para la preservación**, que incluye la reconstrucción del Túnel Hance Park del I-10.



EL RMAP AGP 2025 incluye **\$2.2 mil millones para 28 proyectos** viales que apoyan **la expansión (72%) y modernización (28%)** del sistema SHS.

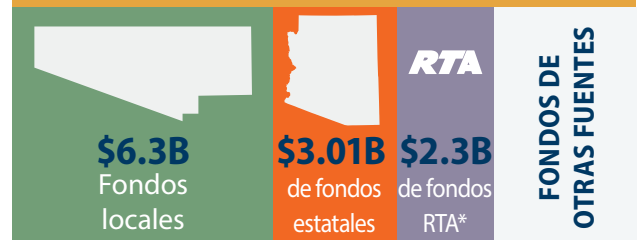
MOMENTUM 2050 ANTICIPA



LAS FUENTES MÁS GRANDES SERÁN LOS FONDOS FEDERALES Y LA EXTENSIÓN DE LA POPOSICIÓN 400, UN IMPUESTO LOCAL SOBRE EL TRANSPORTE (VENTAS).

* Suponiendo extensiones del impuesto sobre las ventas actual de medio centavo.

2045 RMAP ANTICIPA



THE LARGEST SOURCES ARE LOCAL FUNDS, STATE FUNDS, AND A LOCAL VOTER-APPROVED TRANSPORTATION EXCISE (SALES) TAX.

* Impuesto sobre las ventas de medio centavo local de la Autoridad de Transporte Regional

