



## PTLA Informe de Vision

El Plan de Transportación de largo alcance (PTLA) es un documento de política que proporciona una hoja de ruta para el sistema de transporte de Arizona durante los próximos 25 años.

**El informe de Vision** proporciona una descripción general de los diversos sistemas de medios de transporte, usuarios típicos y cómo estos cambiarán en las próximas décadas. El informe establece la base para el LPTLA visión, metas y objetivos.

## CAMBIOS FUTUROS



AGUA



CLIMA



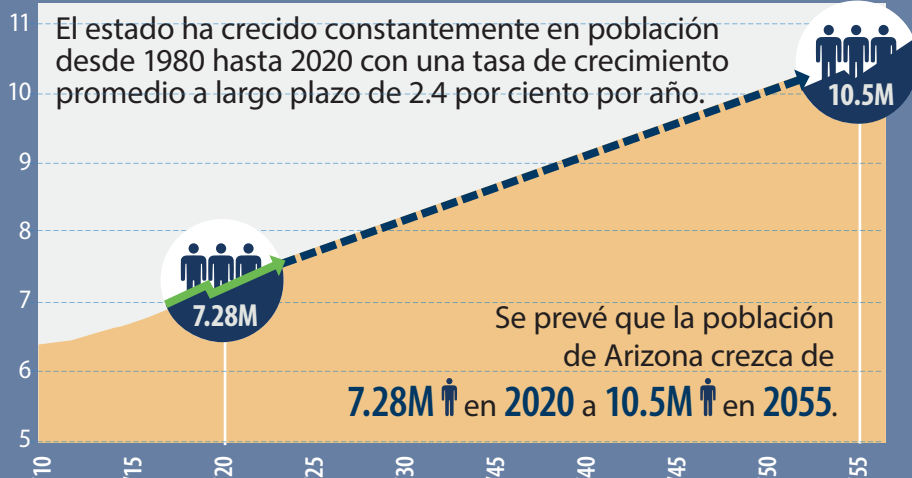
TECNOLOGIA



IGUALDAD SOCIAL

## CRECIMIENTO DE LA POBLACIÓN DEL ESTADO

Crecimiento de la población proyectado en todo el estado de Arizona



Para el 2055, se espera que el condado de Pinal aumente significativamente en población, lo que resultará en que los CONDADOS DE MARICOPA/PIMA/PINAL tengan casi el 85% de la población del estado.

DISTRIBUCIÓN DE LA POBLACIÓN DE AZ

15%

85%

## SISTEMA DE TRANSPORTES

El sistema de transporte de Arizona abarca:

7,000  
MILLAS DE

CARRETERAS PROPIEDAD DE ADOT INTERESTATAL, AUTOPISTAS Y PRINCIPALES ARTERIAS

CUENTA DEL

5%

DE LAS MILLAS EN CARRETERA

ACOMODA EL

50%

DE LAS MILLAS VIAJADAS DEL VEHÍCULO

### AVIACIÓN

USO PÚBLICO  
AEROPUERTOS EN AZ

67

DEL TOTAL VIAJE AÉREO COMERCIAL...

88%

PHOENIX  
SKY HARBOR

7%

TUCSON  
INTERNACIONAL

5%

OTROS AEROPUERTOS

### PUENTES

APROXIMADAMENTE

8,500

PUENTES  
EN TODO EL ESTADO

57%

PROPIEDAD DE ADOT

<1%

ESTAN EN MAL ESTADO

### TRANSPORTE



CAMIONES

PROPORCIONAR  
APROXIMADAMENTE

70%

DEL TOTAL  
CARGA TRANSPORTADA

### TRÁNSITO



2 SISTEMAS  
URBANOS

[PHOENIX Y TUCSON]

5 SISTEMAS  
PEQUEÑOS URBANOS

29 SISTEMAS  
RURALES

### CARRIL



PROPORCIONA  
APROXIMADAMENTE

30%

DEL TOTAL  
CARGA TRANSPORTADA

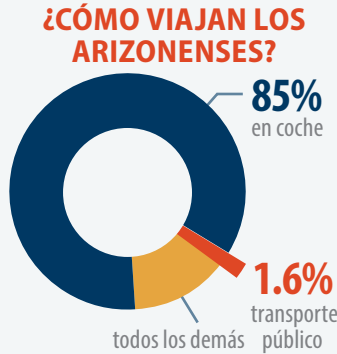
### PUERTOS DE ENTRADA (PDE)



9

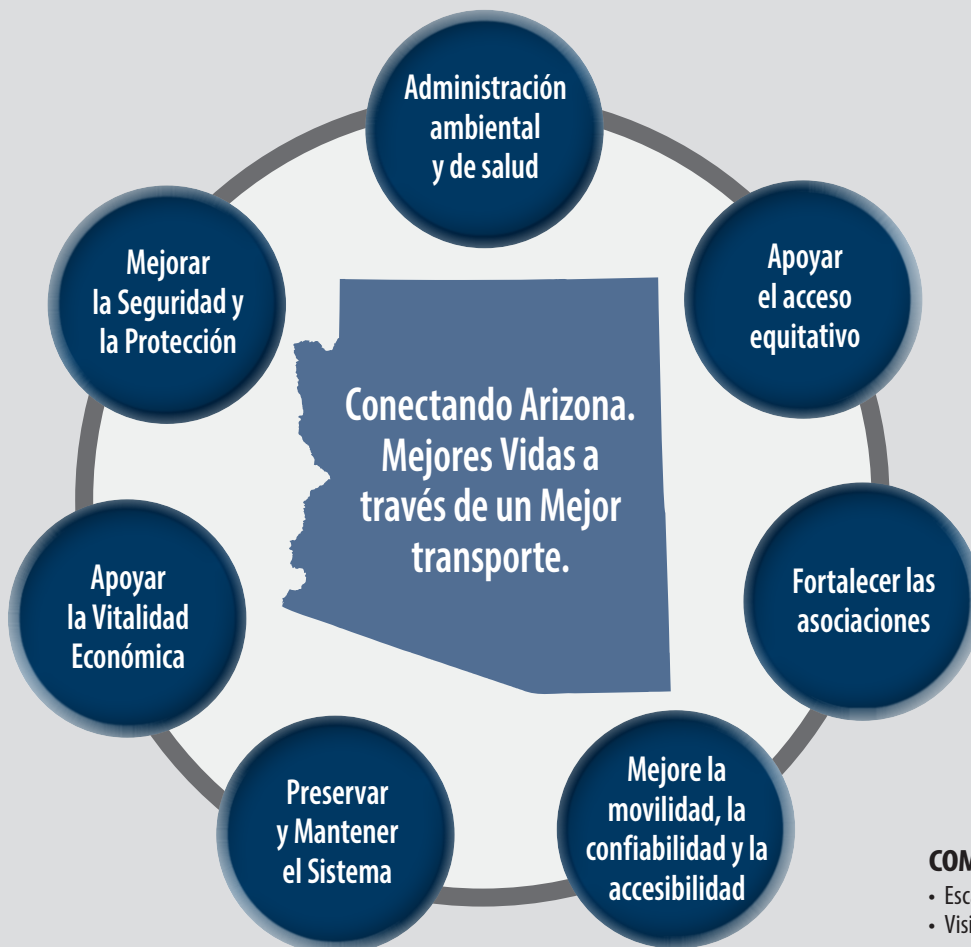
PDE A LO  
LARGO DE LA  
FRONTERA  
DE MÉXICO

PROPORCIONA  
\$30B  
DE BIENES



**FEDERAL:**  
23 CFR 450.206,  
23 CFR 450.216

**ESTATAL:**  
ARS 28-306,  
ARS 28-307,  
ARS 28-506



**COMPARTA SU OPINION**

- Escanea el código QR
- Visite [adot2050plan.com](http://adot2050plan.com)