

# North-South Corridor Study

## US 60 to Arizona Farms Road



### Study Overview

The Arizona Department of Transportation (ADOT), in cooperation with Pinal County, will be preparing the North-South Corridor (NSCS) Design Concept Report (DCR) Tier 2 Environmental Study, US 60 to Arizona Farms Road (Segment 1) known as NSCS Segment 1.

The North-South Segment 1 study area of this corridor spans approximately 20 miles and extends from the town of Florence in the south to Apache Junction in the north. In August 2021, ADOT completed the North-South Tier 1 EIS and DCR, which identified the selected 1,500-foot corridor. The study team will further evaluate NSCS Segment 1 to identify a preferred North-South alternative, which would include the alignment, interchange locations and other design features, and evaluate associated environmental impacts and mitigation.

### Tier 1 Studies vs. Tier 2 Studies

	TIER 1	TIER 2
<b>PURPOSE</b>	To evaluate wide corridors in multiple locations, within which a new transportation facility could be located.	To evaluate design concepts for specific alignments within the corridor, approximately 400-foot-wide for a typical freeway alignment.
<b>OUTCOME</b>	Select a single corridor (1,500-foot-wide) within which an alignment would be identified during Tier 2 EIS.	Select a single alignment and enable permitting for that alignment.

### What We Are Evaluating

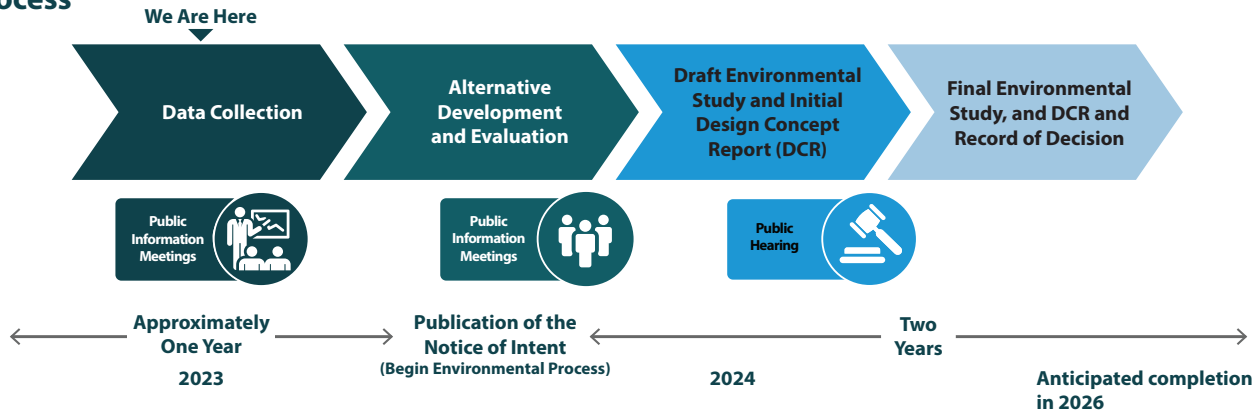
The Tier 2 study will:

- Narrow the selected 1,500-foot corridor to a proposed 400-foot freeway alignment.
- Identify environmental considerations and mitigation efforts.
- Identify interchange locations and design concepts.
- Develop other design features.



\*North-South Segment 2 is a portion of the full Tier 1 North-South Corridor and will be evaluated as a part of a separate study.

### Study Process



### Next Steps

After the September 2023 initial public meetings the study team will use data collected from the study area, as well as public, agency and tribal input to help develop preliminary alignment alternatives within the 1,500-foot corridor. Once a range of alternatives has been developed, the study team will publish a Notice of Intent to officially initiate the environmental process (the development of the EIS) and continue the engineering process.

### For More Information

Questions and comments can be submitted through **September 27, 2023** in any of the following ways. All comment methods are considered equal.

- ✉ **Online Comments:** [www.northsouth-segment1.com](http://www.northsouth-segment1.com)
- ✉ **Email:** [info@northsouth-segment1.com](mailto:info@northsouth-segment1.com)
- ☎ **Phone:** 602-474-3990
- ✉ **Mail:** ADOT NSCS Segment 1 c/o HDR, Inc. 20 E. Thomas Rd., Suite 2500 Phoenix, AZ 85012

**Sign-up for more study updates:**  
[azdot.gov/sign-up-for-email-updates-from-adot](https://azdot.gov/sign-up-for-email-updates-from-adot)

Pursuant to Title VI of the Civil Rights Act of 1964, the Americans with Disabilities Act (ADA) and other nondiscrimination laws and authorities, the Arizona Department of Transportation (ADOT) does not discriminate on the basis of race, color, national origin, sex, age, or disability. Persons that require a reasonable accommodation based on language or disability should contact Courtney King at 855.712.8530 or [cking3@azdot.gov](mailto:cking3@azdot.gov). Requests should be made as early as possible to ensure the State has an opportunity to address the accommodation.

The environmental review, consultation, and other actions required by applicable Federal environmental laws for this project are being, or have been, carried out by ADOT pursuant to 23 U.S.C. 327 and a Memorandum of Understanding dated 04/16/2019, and executed by FHWA and ADOT.

# North-South Corridor Study US 60 to Arizona Farms Road



## Descripción general del estudio

El Departamento de Transporte de Arizona (ADOT), en cooperación con el Condado de Pinal, preparará el Estudio Ambiental de Nivel 2 del Informe de Concepto de Diseño (DCR) del Corredor Norte-Sur (NSCS), desde US 60 hasta Arizona Farms Road (Segmento 1) conocido como NSCS Segmento 1.

El área de estudio del Segmento 1 Norte-Sur abarca aproximadamente 20 millas y se extiende desde la ciudad de Florence en el sur hasta Apache Junction en el norte. En agosto de 2021, ADOT completó el EIS y DCR de nivel 1 Norte-Sur, que identificó el corredor seleccionado de 1,500 pies. El equipo de estudio evaluará más a fondo el Segmento 1 de NSCS para identificar una alternativa Norte-Sur preferida, que incluiría la alineación, las ubicaciones de intercambio y otras características de diseño, y evaluará los impactos ambientales asociados y la mitigación.

## Estudios de Nivel 1 vs. Estudios de Nivel 2

	NIVEL 1	NIVEL 2
<b>PROPÓSITO</b>	Evaluar corredores amplios en múltiples ubicaciones, dentro de los cuales se podría ubicar una nueva instalación de transporte.	Evaluar los conceptos de diseño para alineaciones específicas dentro del corredor, de aproximadamente 400 pies de ancho para una alineación típica de autopista.
<b>RESULTADO</b>	Elegir un solo corredor (1,500 pies de ancho), dentro del cual se identificaría una alineación durante el Nivel 2.	Elegir una sola alineación y habilitar los permisos para esa alineación.



\*El Segmento 2 Norte-Sur es una parte del Corredor Norte-Sur de Nivel 1 completo y se evaluará como parte de un estudio separado.

## Lo que estamos evaluando

El estudio de Nivel 2:

- Reduzca el corredor seleccionado de 1,500 pies a una alineación propuesta de autopista de 400 pies.
- Identificar consideraciones ambientales y esfuerzos de mitigación.
- Identificar ubicaciones de intercambio y conceptos de diseño.
- Desarrollar otras características de diseño.

## Proceso de estudio



## Próximos pasos

Después de las reuniones públicas iniciales de septiembre de 2023, el equipo de estudio utilizará los datos recopilados del área de estudio, así como los aportes públicos, de la agencia y tribales para ayudar a desarrollar alternativas de alineación preliminares dentro del corredor de 1,500 pies. Una vez que se haya desarrollado una gama de alternativas, el equipo de estudio publicará un Aviso de Intención para iniciar oficialmente el proceso ambiental (el desarrollo del EIA) y continuar el proceso de ingeniería.

## Para más información

Las preguntas y comentarios se pueden enviar hasta el **27 de septiembre de 2023** de cualquiera de las siguientes maneras. Todos los métodos de comentarios se consideran iguales.

✉ **Comentarios en línea:** [www.northsouth-segment1.com](http://www.northsouth-segment1.com)

✉ **Email:** [info@northsouth-segment1.com](mailto:info@northsouth-segment1.com)

☎ **Llamando al:** 602-474-3990

✉ **Correo:** ADOT NSCS Segment 1 c/o HDR, Inc.  
20 E. Thomas Rd., Suite 2500  
Phoenix, AZ 85012

Regístrese para recibir más actualizaciones del estudio:  
[azdot.gov/sign-up-for-email-updates-from-adot](http://azdot.gov/sign-up-for-email-updates-from-adot)

De acuerdo con el Título VI de la Ley de Derechos Civiles de 1964, la Ley de Estadounidenses con Discapacidades (ADA por sus siglas en inglés) y otras normas y leyes antidiscriminatorias, el Departamento de Transporte de Arizona (ADOT) no discrimina por motivos de raza, color, origen nacional, sexo, edad o discapacidad. Las personas que requieran asistencia (dentro de lo razonable) ya sea por el idioma o discapacidad deben ponerse en contacto con Courtney King al 855.712.8530 o por correo electrónico al [cking3@azdot.gov](mailto:cking3@azdot.gov). Las solicitudes deben hacerse lo más antes posible para asegurar que el Estado tenga la oportunidad de hacer los arreglos necesarios.

Las consultas, la revisión ambiental y otras acciones requeridas según las leyes ambientales federales correspondientes para este proyecto se están llevando a cabo o se han llevado a cabo por ADOT de acuerdo con 23 U.S.C 327 y un Memorandum de Acuerdo con fecha del 16 de abril de 2019 y se han realizado por FHWA y ADOT.