



STATE ROUTE 410

# SONORAN CORRIDOR STUDY

## Welcome

## Bienvenido

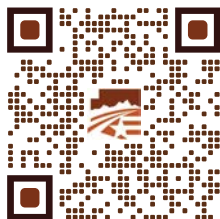
### **Sonoran Corridor (State Route 410)**

Tier 2 Environmental Impact  
Statement (EIS) and Design  
Concept Report (DCR)

### **Public Information Meeting**

- Please sign in at the  
welcome table.

Please see a staff member  
if you need Spanish interpretation  
assistance.



<https://azdot.gov/SonoranCorridor>

### **Corredor Sonorense (Ruta Estatal 410)**

Declaración de Impacto Ambiental  
(EIS) de Nivel 2 e Informe de  
Concepto de Diseño (DCR)

### **Reunión Informativa Pública**

- Por favor, regístrese en la mesa  
de bienvenida.

Consulte a un miembro del  
personal si necesita ayuda con la  
interpretación en español.

## How to Comment

Provide comments through  
July 18, 2025:

- **In-person or virtual public meetings**

- **Take the survey**



- **Email:**  
[sonorancorridor@azdot.gov](mailto:sonorancorridor@azdot.gov)

- **Mail:**  
ADOT Sonoran Corridor  
Study Team  
2540 N. Tucson Boulevard  
Tucson, AZ 85716

- **Bilingual Project Information Line:**  
855.712.8530

- **Visit the website:**  
[azdot.gov/SonoranCorridor](http://azdot.gov/SonoranCorridor)

## Cómo comentar

Envíe sus comentarios hasta  
el 18 de julio de 2025:

- **Reuniones públicas presenciales o virtuales**

- **Responda a la encuesta**



- **Correo electrónico:**  
[sonorancorridor@azdot.gov](mailto:sonorancorridor@azdot.gov)

- **Correo:**  
ADOT Sonoran Corridor  
Study Team  
2540 N. Tucson Boulevard  
Tucson, AZ 85716

- **Línea bilingüe de información sobre proyectos:**  
855.712.8530

- **Visite el sitio web:**  
[azdot.gov/SonoranCorridor](http://azdot.gov/SonoranCorridor)

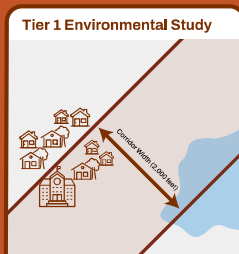
## Tier 2 EIS Study Overview

- ▶ Study area is between Interstate 19 and Interstate 10.
- ▶ Will build upon the Tier 1 Environmental Impact Statement (EIS) study, which selected a 2,000-foot-wide corridor route.
- ▶ Will develop and evaluate a range of 400-foot-wide alignment alternatives within the Tier 1 selected corridor.
- ▶ Will also evaluate a “no build” alternative and other design features and environmental impacts and mitigation.
- ▶ Will ultimately identify the *Selected Alternative* based on public, agency and tribal government input and technical analyses.

## Resumen del estudio EIS de Nivel 2

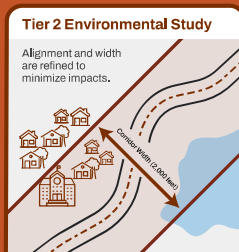
- ▶ El área de estudio se encuentra entre la Interestatal 19 y la Interestatal 10.
- ▶ Se basará en el estudio de la Declaración de Impacto Ambiental (EIS) de Nivel 1, que seleccionó una ruta de corredor de 2,000 pies de ancho.
- ▶ Desarrollará y evaluará una gama de alternativas de alineación de 400 pies de ancho dentro del corredor seleccionado de Nivel 1.
- ▶ También evaluará una alternativa de “no construcción” y otras características de diseño, así como los impactos ambientales y la mitigación.
- ▶ En última instancia, identificará la *alternativa seleccionada* en función de los aportes y análisis técnicos del público, las agencias y los gobiernos tribales.

### What is the difference between a Tier 1 and Tier 2 Environmental Study?



Tier 1 evaluates broad corridors in multiple locations, at a program level, within which a new transportation facility could be located.

**Outcome:** Select a corridor within which an alignment would be identified during Tier 2.



Tier 2 evaluates design concepts for specific alignments within the corridor, such as 400 feet for a typical freeway alignment.

**Outcome:** Select an alignment and proceed to the next phase of the project if applicable.

### ¿Cuál es la diferencia entre un Estudio Ambiental de Nivel 1 y Nivel 2?



Nivel 1 evalúa corredores amplios en varias ubicaciones, a nivel de programa, dentro de los cuales se podría ubicar una nueva instalación de transporte.

**Resultado:** Seleccione un corredor dentro de lo cual se identificaría una alineación durante el Nivel 2.



Nivel 2 evalúa los conceptos de diseño para alineaciones específicas dentro del corredor, como 400 pies para una alineación típica de autopista.

**Resultado:** Seleccione una alineación y proceda a la siguiente fase del proyecto si es aplicable.

## Preliminary Purpose and Need

The Preliminary Purpose and Need of the Sonoran Corridor was established during the Tier 1 EIS study process.

- Accommodate future travel demand associated with the forecast growth by affording better access throughout the study area.
- Provide an alternate direct connection between I-19 and I-10 south of Tucson International Airport that will reduce commercial and commuter travel times and cost.
- Improve post 2050 Level of Service (LOS) within the study area.

## Propósito y necesidad preliminares

El propósito y la necesidad preliminares del Corredor Sonorense fueron establecidos durante el proceso del estudio EIS Nivel 1.

- Atender la futura demanda de viajes asociadas con el crecimiento previsto dando un mejor acceso en todo el área de estudio.
- Proveer una conexión alternativa directa entre la I-19 y la I-10 al sur del Aeropuerto Internacional de Tucson que reducirá tiempos de viaje de viajeros y costos comerciales.
- Mejorar el Nivel de Servicio después del año 2050 dentro el área del estudio.





## Timeline

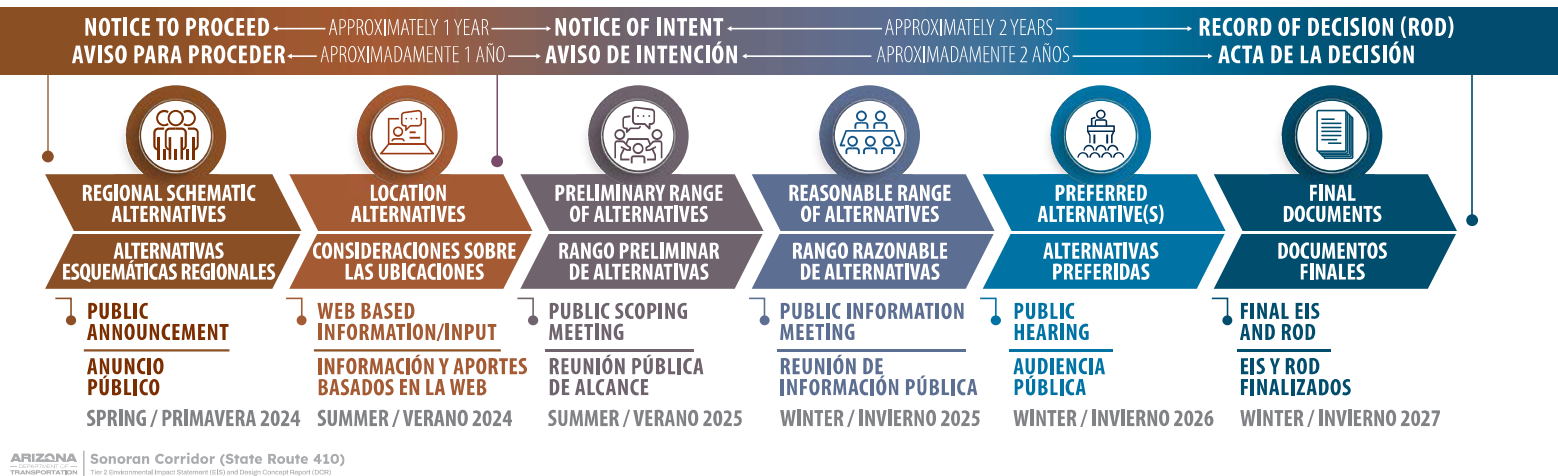
- Notice of Intent to prepare a Tier 2 EIS and DCR issued on May 27, 2025, which formally started the NEPA\* process.
- The study is currently in the public scoping phase, during which ADOT is seeking input on the preliminary range of alternatives for the freeway alignment, the preliminary purpose and need and other relevant information for consideration in developing the Tier 2 Draft EIS.
- An additional public meeting and public hearing are planned during the study process to seek public comments as the study progresses.
- The study is expected to conclude in late 2027 with a Record of Decision on the Selected Alternative for the Sonoran Corridor.
- There is no timeline to construct the Sonoran Corridor, since it is not currently funded for design or construction.

\*National Environmental Policy Act

## Línea de tiempo

- Aviso de intención para preparar un EIS y DCR de Nivel 2 emitido el 27 de mayo del 2025, que inició formalmente el proceso de NEPA.\*
- El estudio se encuentra actualmente en la fase de alcance público, durante la cual ADOT está buscando comentarios sobre la gama preliminar de alternativas para la alineación de la autopista, el propósito y la necesidad preliminares y otra información relevante para su consideración en el desarrollo del Borrador de EIS de Nivel 2.
- Se planea una reunión pública adicional y una audiencia pública durante el proceso del estudio para buscar comentarios públicos a medida que avanza el estudio.
- Se espera que el estudio concluya a finales de 2027 con un Acta de Decisión sobre la Alternativa Seleccionada para el Corredor Sonorense.
- No hay un cronograma para construir el Corredor Sonorense, ya que actualmente no cuenta con fondos para su diseño o construcción.

\*Ley de la Política Medioambiental Nacional



## Constraint Evaluation

ADOT conducted a preliminary constraints evaluation process to identify various environmental and technical constraints within the 2,000-foot-wide corridor that should be avoided if possible, to minimize impacts. These constraints were used to identify a preliminary range of alternatives within the 2,000-foot-wide corridor.

### Environmental and Technical Constraints

The constraint evaluation process considered environmental and technical constraints within the study corridor:

- Cultural resources
- Section 4(f) resources
- Clean Water Act/ Section 404
- Hazardous materials
- Biological resources
- Wildlife habitat and connectivity
- Social and economic considerations
- Noise considerations
- Drainage and floodplains
- Major utilities
- Terrain
- Existing transportation infrastructure and crossings (Tucson International Airport, Union Pacific Railroad, major roadways)
- Agency, tribal government, stakeholder and public input

## Evaluación de restricciones

ADOT empezó un proceso preliminar de evaluación de restricciones para identificar las varias limitaciones ambientales y técnicas dentro del corredor de 2,000 pies de ancho que deben evitarse si es posible para minimizar los impactos. Estas restricciones se utilizaron para identificar una gama preliminar de alternativas dentro del corredor de 2,000 pies de ancho.

### Limitaciones ambientales y técnicas

El proceso de evaluación de restricciones consideró las restricciones ambientales y técnicas dentro del corredor de estudio:

- Recursos culturales
- Recursos de la Sección 4(f)
- Ley de Agua Limpia/Sección 404
- Materiales peligrosos
- Recursos biológicos
- Hábitat de vida silvestre y conectividad
- Consideraciones sociales y económicas
- Consideraciones sobre el ruido
- Drenaje y llanuras aluviales
- Principales servicios públicos
- Terreno
- Infraestructura de transporte y cruces existentes (Aeropuerto Internacional de Tucson, Union Pacific Railroad, carreteras principales)
- Aportes de las agencias, los gobiernos tribales, las partes interesadas y el público



## Preliminary Alignment Alternatives

ADOT has identified four preliminary alignment alternatives as part of this current phase of the study.

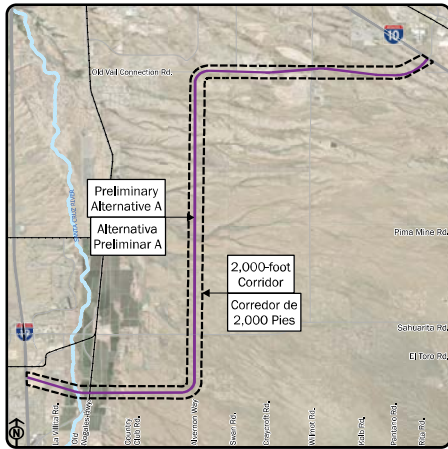
- Three *Preliminary Build Alternatives* were developed (A, B and C).
- A *No Build Alternative* will also be evaluated, which consists of future conditions in 2050 without implementation of the Sonoran Corridor.

## Alternativas de alineación preliminares

ADOT ha identificado cuatro alternativas preliminares de alineación como parte de la fase actual del estudio.

- Se desarrollaron tres *alternativas preliminares de construcción* (A, B y C).
- También se evaluará una *alternativa de no construcción*, que consiste en condiciones futuras en 2050 sin la implementación del Corredor Sonorense.

**Preliminary Alternative A**  
Length: 20.53 miles



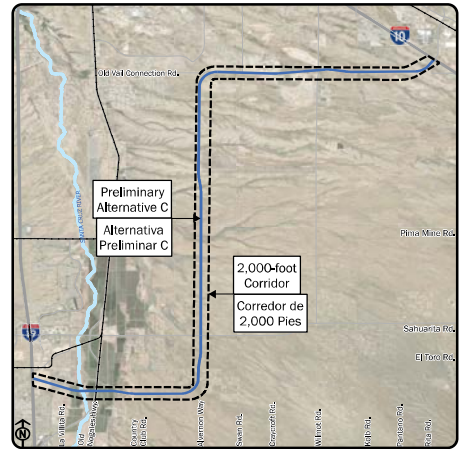
**Alternativa Preliminar A**  
Longitud: 20.53 millas

**Preliminary Alternative B**  
Length: 20.40 miles



**Alternativa Preliminar B**  
Longitud: 20.40 millas

**Preliminary Alternative C**  
Length: 20.38 miles



**Alternativa Preliminar C**  
Longitud: 20.38 millas



## Preliminary Alignments Segment 1 (I-19 to Sahuarita Road)

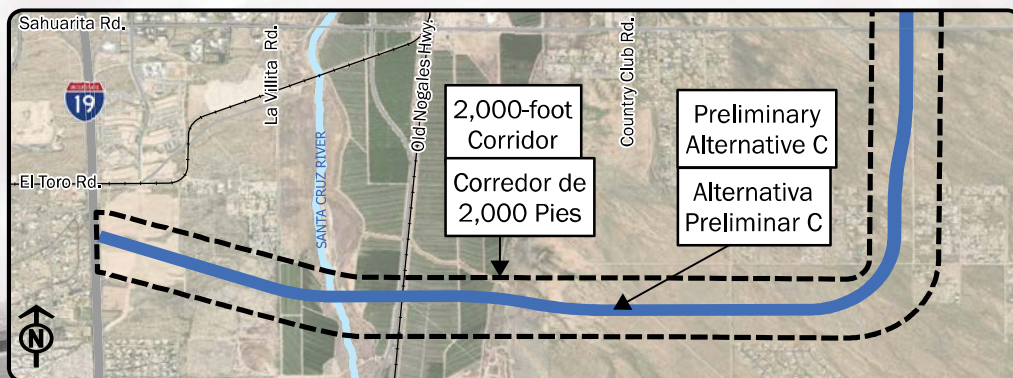
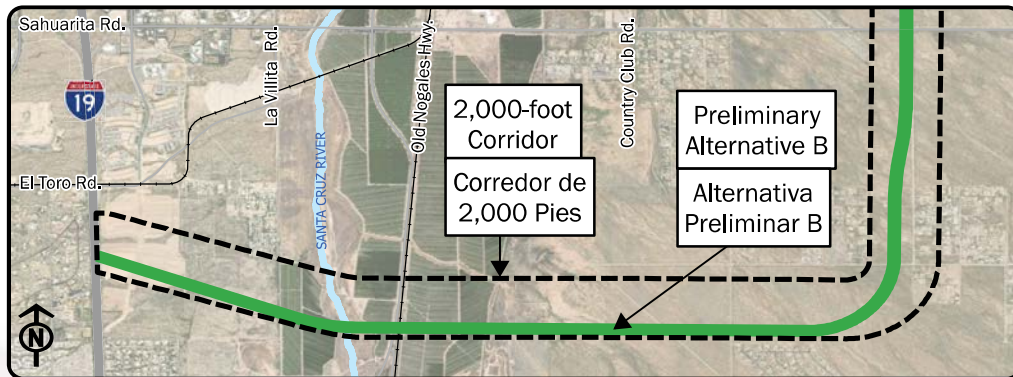
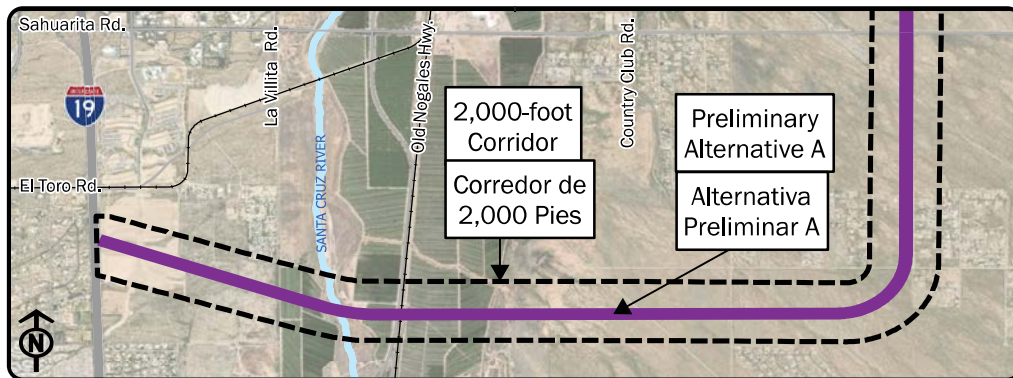
Segment 1 falls within the western section of the corridor.

The three preliminary build alignments are compared by segment below.

## Alineaciones Preliminares Segmento 1 (I-19 a Sahuarita Road)

El segmento 1 se encuentra dentro de la sección occidental del corredor.

Las tres alineaciones preliminares de construcción se comparan por segmento a continuación.





## Preliminary Alignments Segment 2 (Sahuarita Road to Old Vail Road)

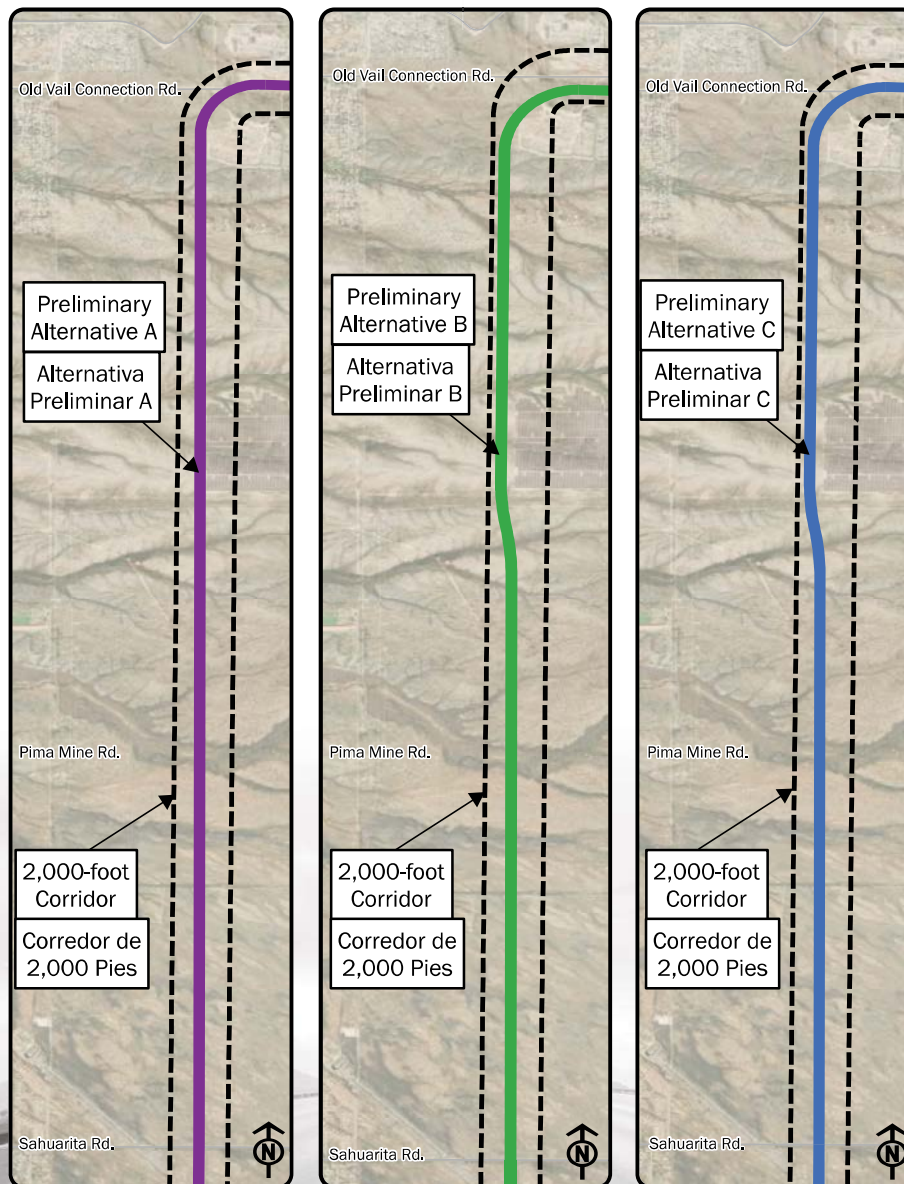
Segment 2 falls within the middle  
section of the corridor.

The three preliminary build alignments  
are compared by segment below.

## Alineaciones Preliminares Segmento 2 (Sahuarita Road a Old Vail Road)

El segmento 2 se encuentra dentro de  
la sección central del corredor.

Las tres alineaciones preliminares de  
construcción se comparan por  
segmento a continuación.



## Preliminary Alignments Segment 3 (Old Vail Road to I-10)

Segment 3 falls within the eastern  
section of the corridor.

The three preliminary build alignments  
are compared by segment below.

## Alineaciones Preliminares Segmento 3 (Old Vail Road a I-10)

El segmento 3 se encuentra dentro de la  
sección oriental del corredor.

Las tres alineaciones preliminares de  
construcción se comparan por  
segmento a continuación.

